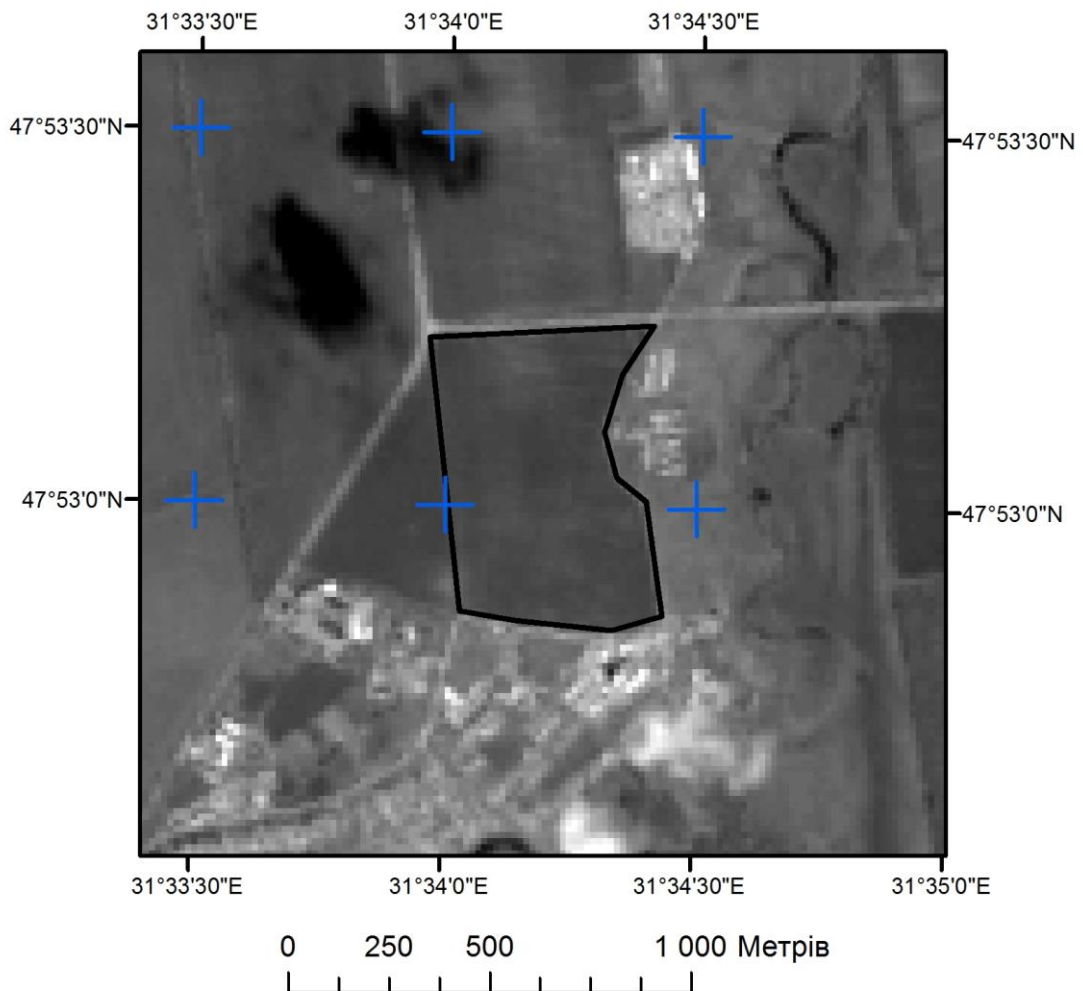


**КАРТА ПОЛЯ**

**Номер договору: 1111**

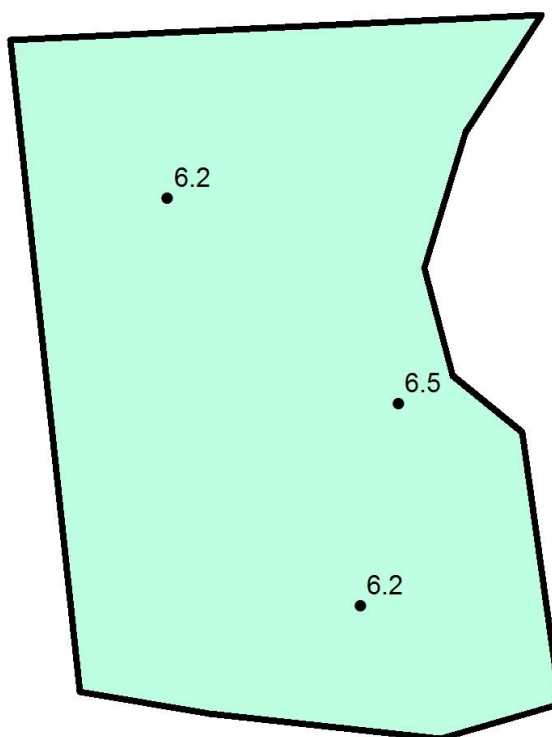
**Замовник: СФГ \*\*\***



**КАРТОГРАМА НЕОДНОРІДНОСТІ КИСЛОТНОСТІ ҐРУНТУ  
№ 1111/1**

**Номер договору: 1111**

**Замовник: СФГ \*\*\***



**Ґрупування ґрунтів за ступенем кислотності**

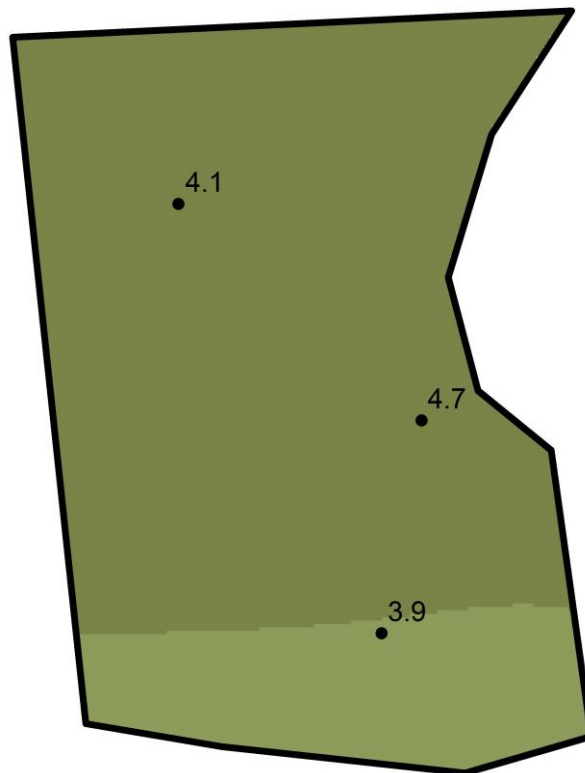
 менше 4,5	сильнокислі	 6,1 – 7,0	нейтральні
 4,6 – 5,0	середньокислі	 7,1 – 7,5	близькі до нейтральних
 5,1 – 5,5	слабокислі	 7,6 – 8,0	слаболужні
 5,6 – 6,0	близькі до нейтральних	 8,1 – 8,5	середньоалужні

**КАРТОГРАМА НЕОДНОРІДНОСТІ ВМІСТУ ГУМУСУ**

**№ 1111/2**

**Номер договору: 1111**

**Замовник: СФГ \*\*\***



**Групування ґрунтів за вмістом гумусу, %**

	менше 1,1	дуже низький		3,1 – 4,0	підвищений
	1,1 – 2,0	низький		4,1 – 5,0	високий
	2,1 – 3,0	середній		більше 5,0	дуже високий

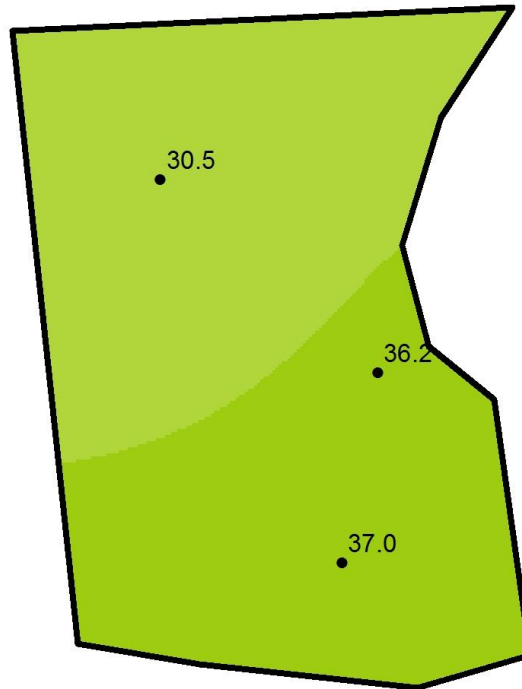
**КАРТОГРАМА НЕОДНОРІДНОСТІ**

**ВМІСТУ МІНЕРАЛЬНОГО АЗОТУ**

**№ 1111/3**

**Номер договору: 1111**

**Замовник: СФГ \*\*\***



0 100 200 400 Метрів

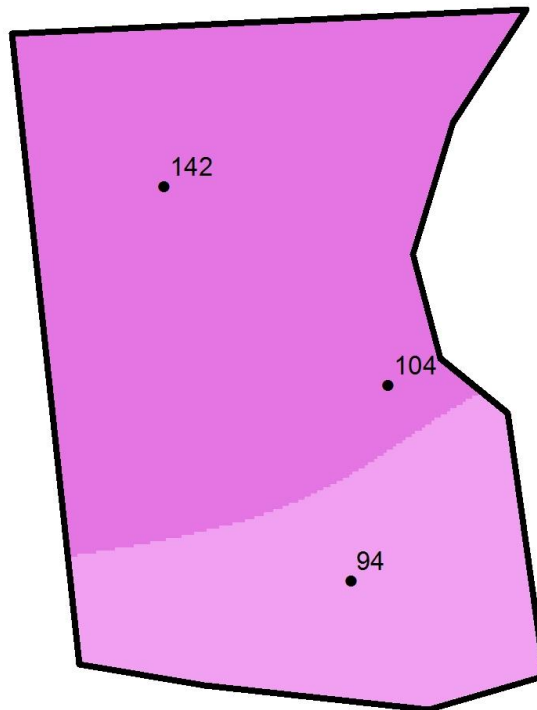
**Групування ґрунтів за вмістом мінерального азоту, мг N/кг**

	менше 5	дуже низький		25 – 30	підвищений
	6 – 15	низький		31 – 35	високий
	16 – 24	середній		більше 35	дуже високий

**КАРТОГРАМА НЕОДНОРІДНОСТІ  
ВМІСТУ РУХОМОГО ФОСФОРУ  
№ 1111/4**

**Номер договору: 1111**

**Замовник: СФГ \*\*\***



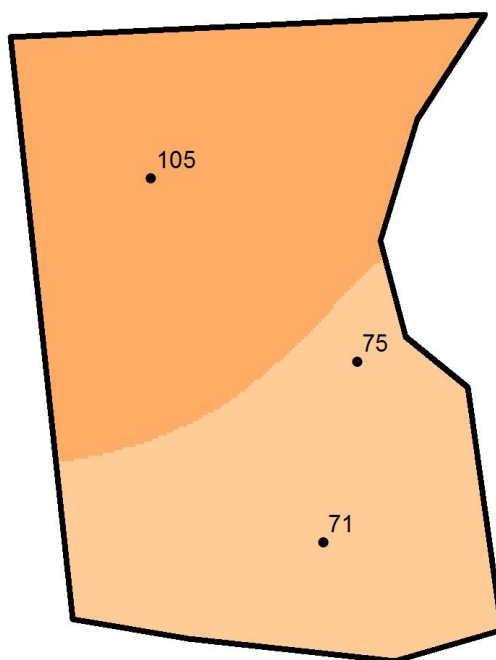
**Групування ґрунтів за вмістом рухомого фосфору (за Чириковим), мг/кг**

	менше 50	низький
	51 – 100	середній
	101 – 150	підвищений
	151 – 200	високий
	більше 200	дуже високий

**КАРТОГРАМА НЕОДНОРІДНОСТІ  
ВМІСТУ ОБМІННОГО КАЛІЮ  
№ 1111/5**

**Номер договору: 1111**

**Замовник: СФГ \*\*\***



**Групування ґрунтів за вмістом обмінного калію (за Чириковим), мг/кг**

	менше 40	низький
	41 – 80	середній
	81 – 120	підвищений
	121 – 180	високий
	більше 180	дуже високий